

Contribution de l'APR
à la conférence du FEC
Strasbourg, 21 novembre 2015

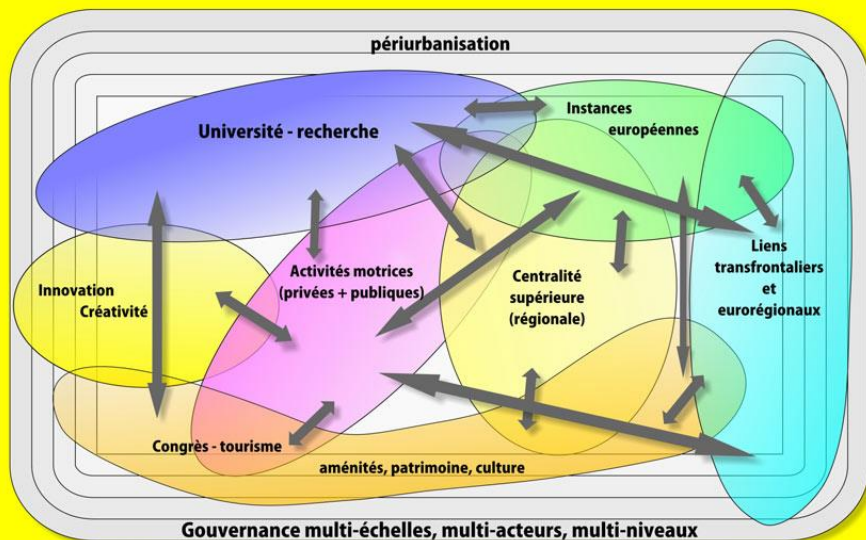
**Evolution du positionnement de l' Alsace
(ainsi que de Strasbourg et de la Grande Région)**

**Bernard Aubry
Jean-Alain Héraud
Henri Nonn**



*Les Cahiers de l'Association
de Prospective Rhénane
Volume n° 6 - 2013*

Le développement métropolitain de Strasbourg



Association
de Prospective
Rhénane
Predat - Alsace

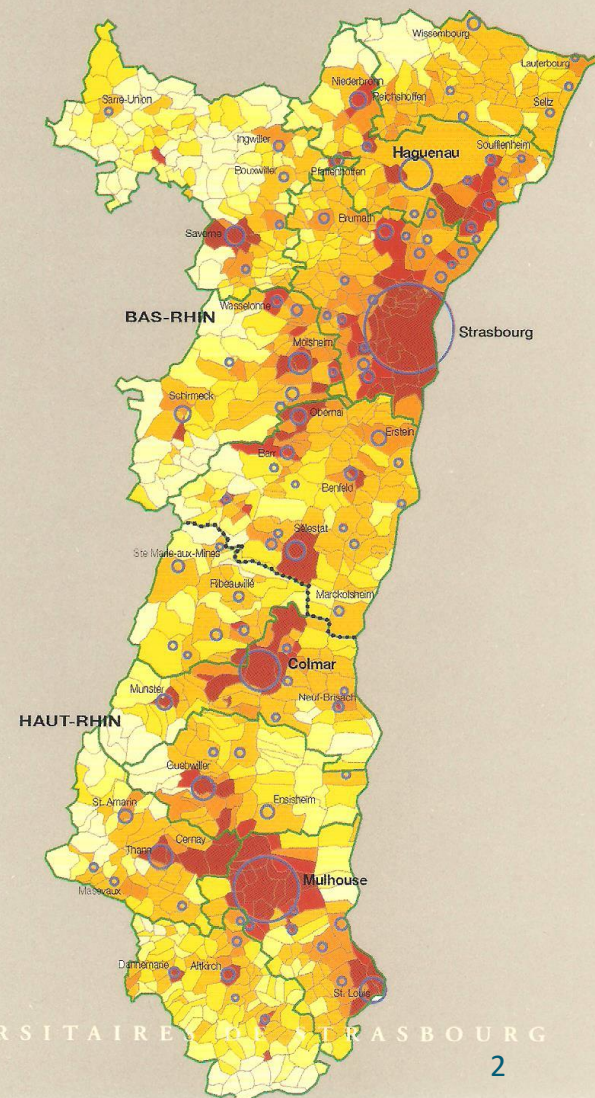
Jean-Alain Héraud et Henri Nonn

neothèque

ÉTUDES ALSACIENNES
& RHÉNANES

HENRI NONN

L'ALSACE ACTUELLE

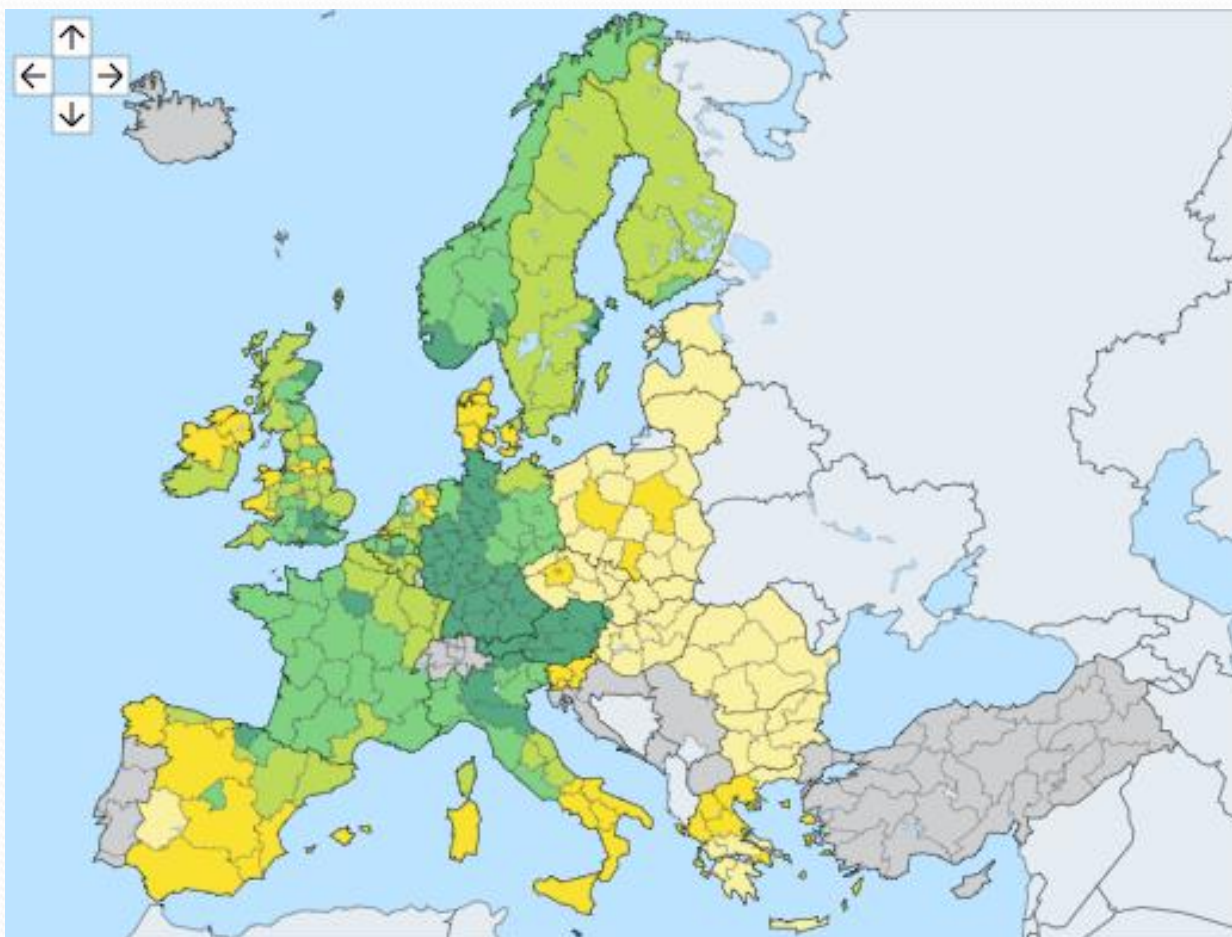


PRESSES UNIVERSITAIRES DE STRASBOURG

Revenu disponible des ménages en 2012

SPA (basés sur la consommation finale) par habitant

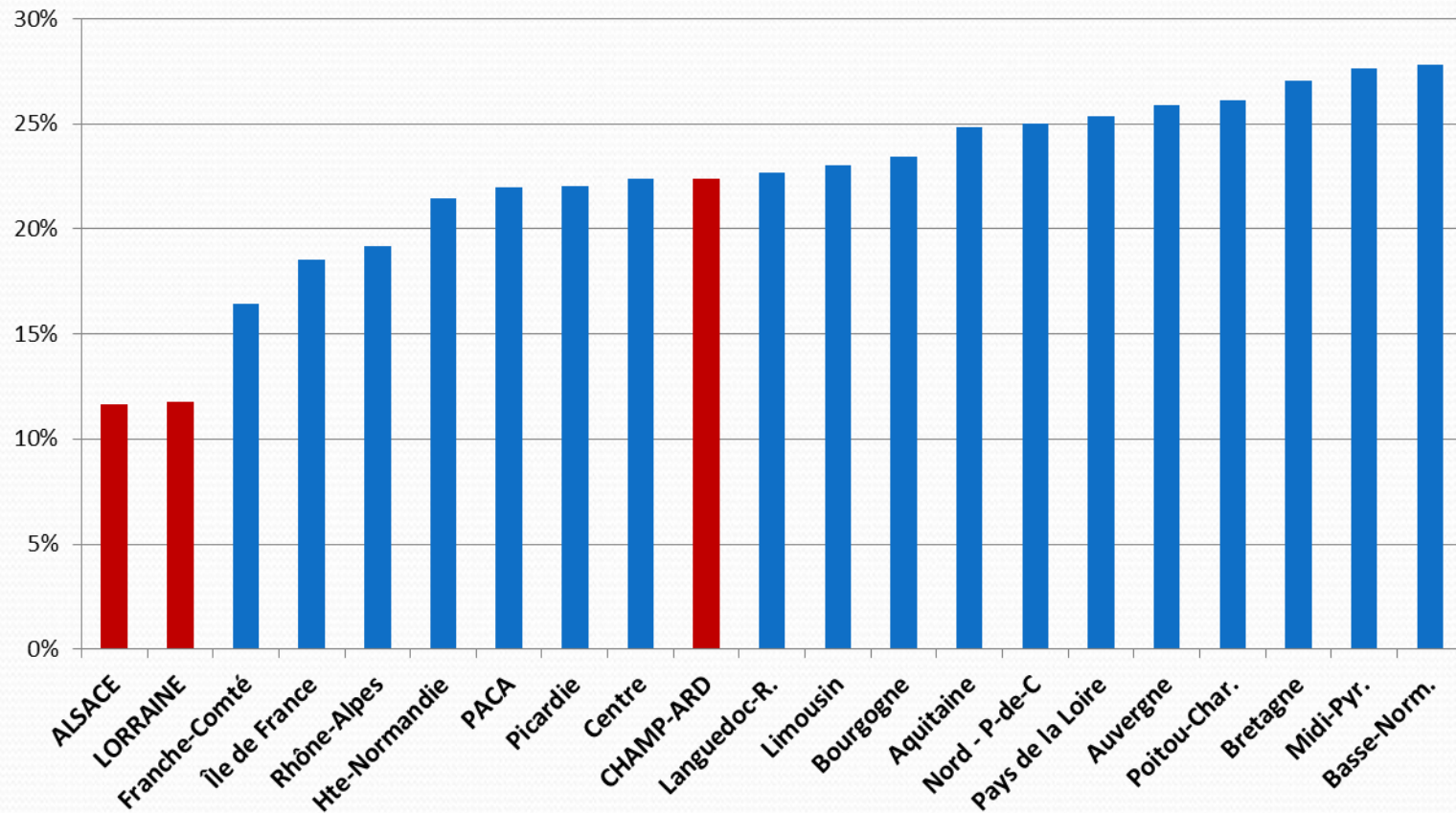
Eurostat



Note: Le RD des ménages privés est le solde du revenu primaire (excédent d'exploitation/revenu mixte plus rémunération des salariés plus revenus de la propriété reçus moins revenus de la propriété payés) et de la redistribution des revenus en espèces. Ces opérations couvrent les cotisations sociales payées, les prestations sociales reçues, les impôts courants sur le revenu et le patrimoine payés ainsi que les autres transferts courants. Le RD n'inclut pas les transferts sociaux en nature provenant des adm. publiques ou des org. à but n. lucr.

Le revenu par habitant des régions françaises

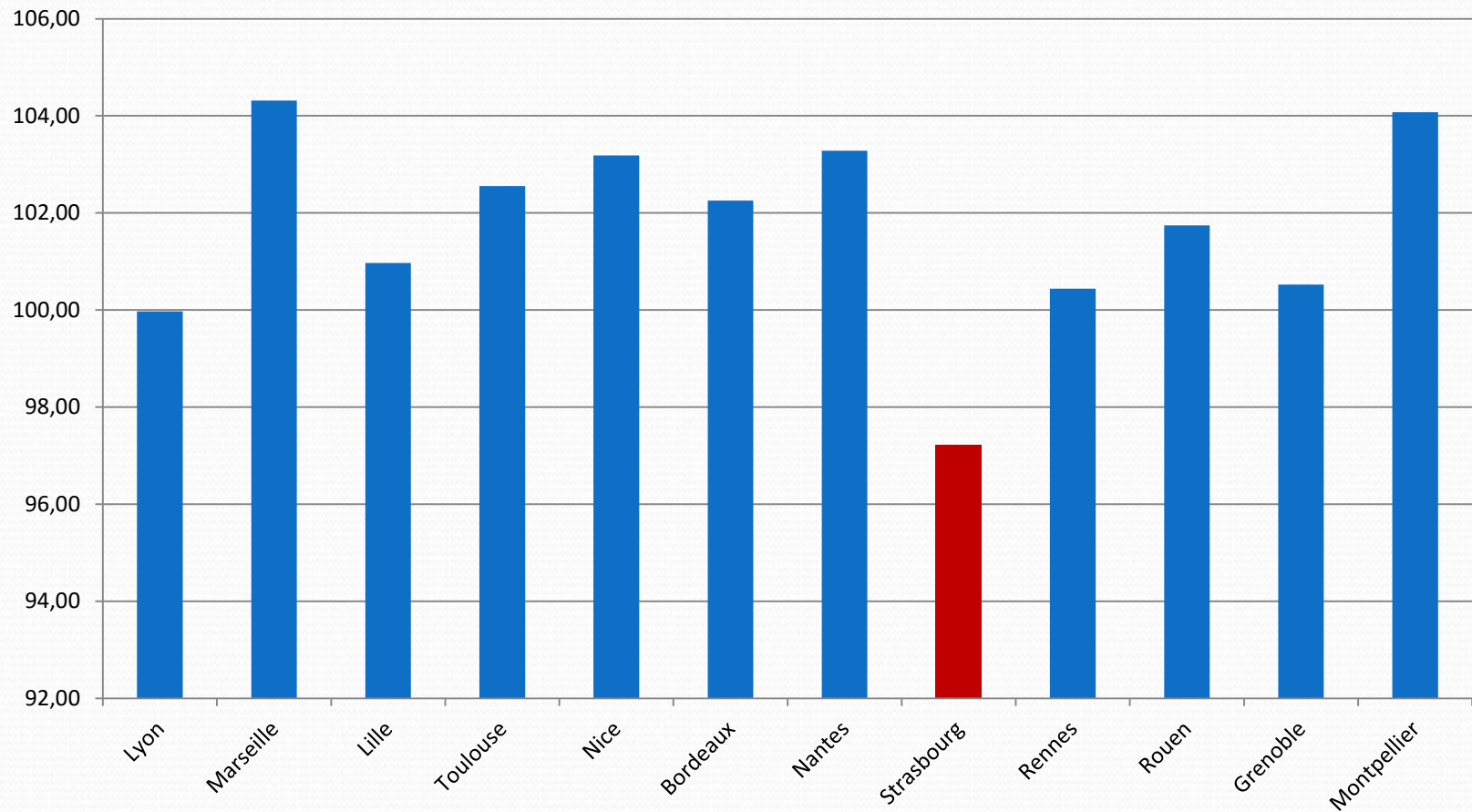
variation 2012-2003 (%)



Source: Eurostat

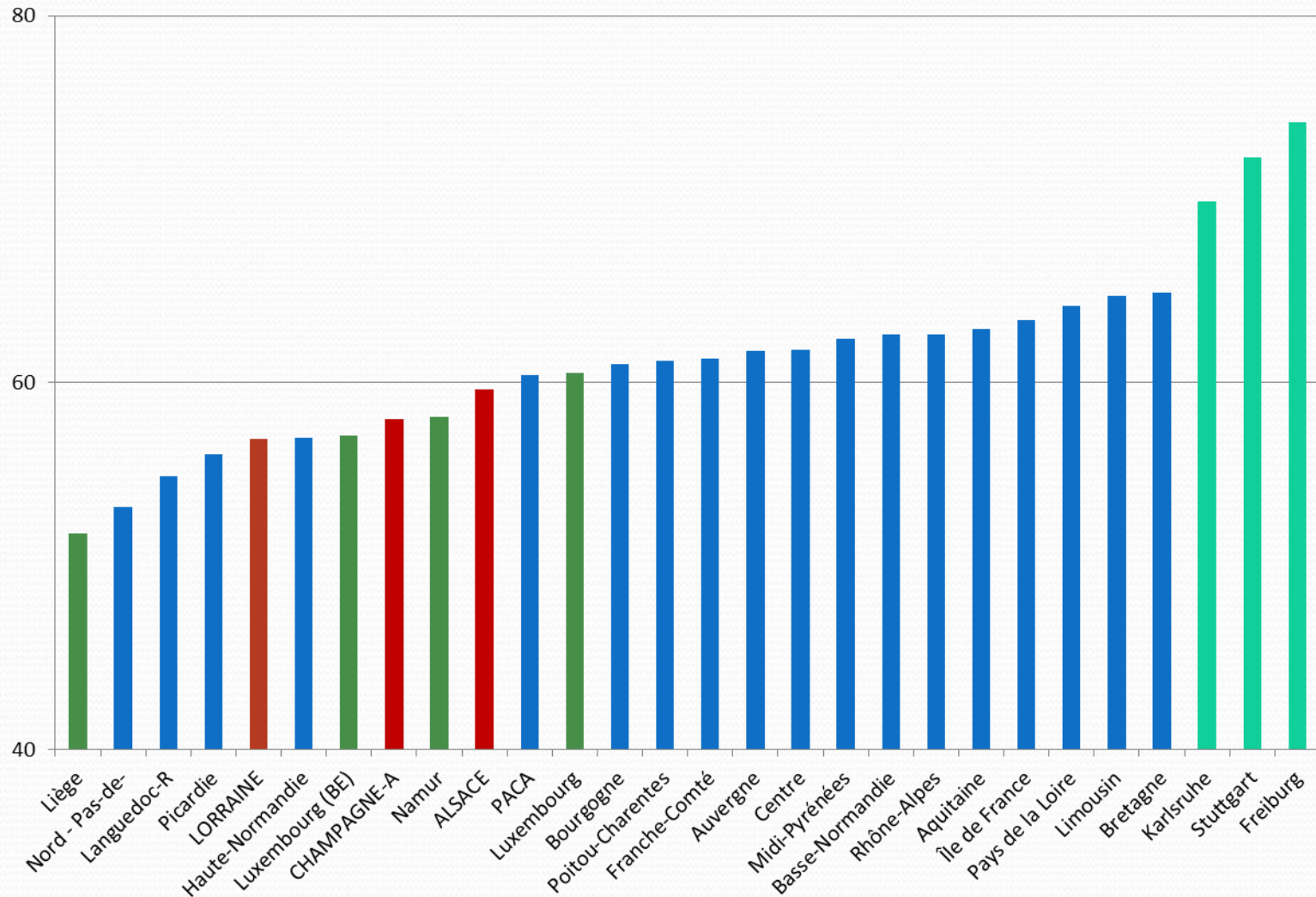
Le revenu par habitant des métropoles françaises

1999-2009 en indice de spécificité / F entière



Le taux d'emploi des femmes en 2014

15-64 ans - 2014 Eurostat

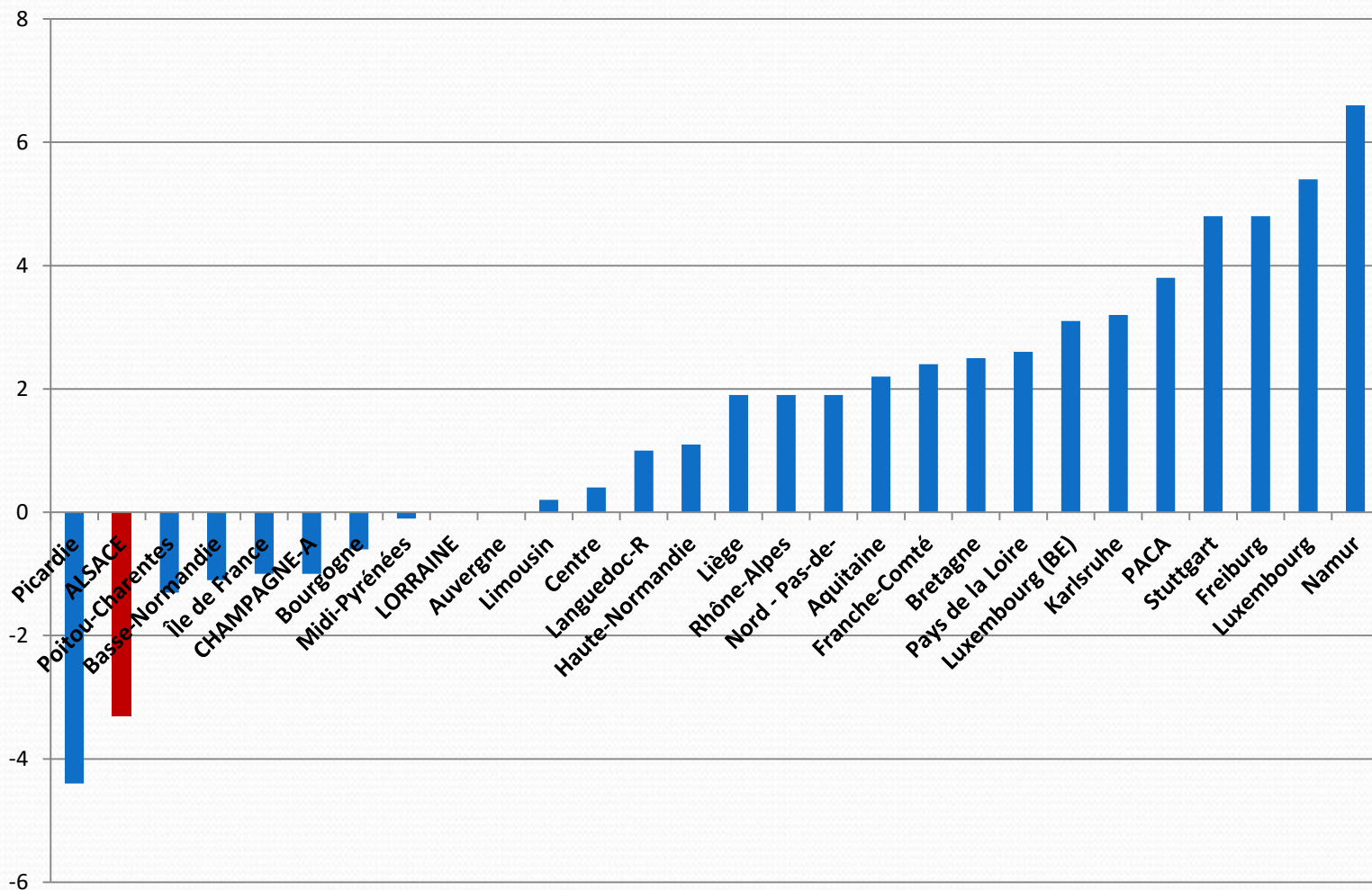


Taux d'emploi des femmes

variation 2008-2014

15-64 ans Eurostat

points

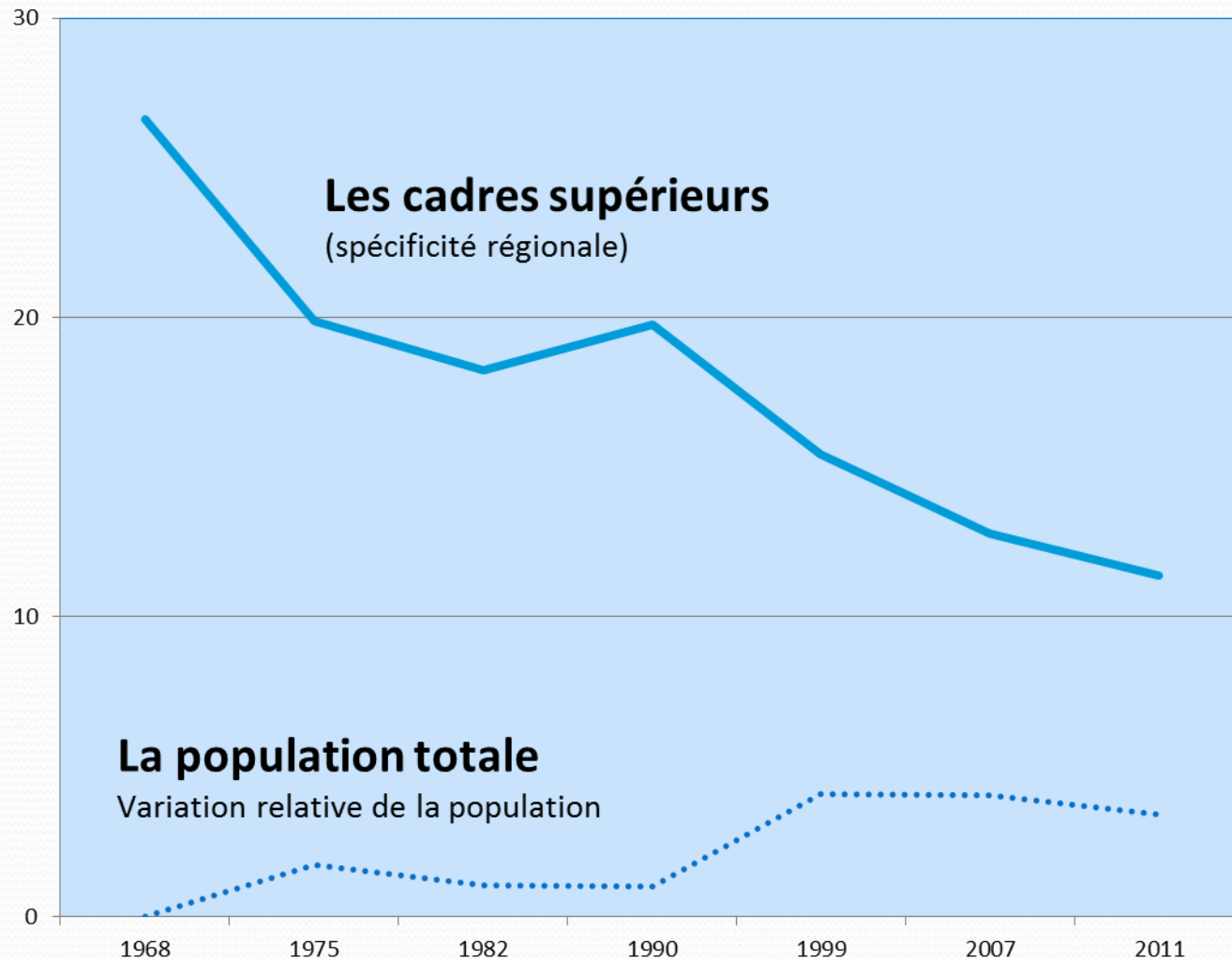


Les cadres supérieurs sur 40 ans:

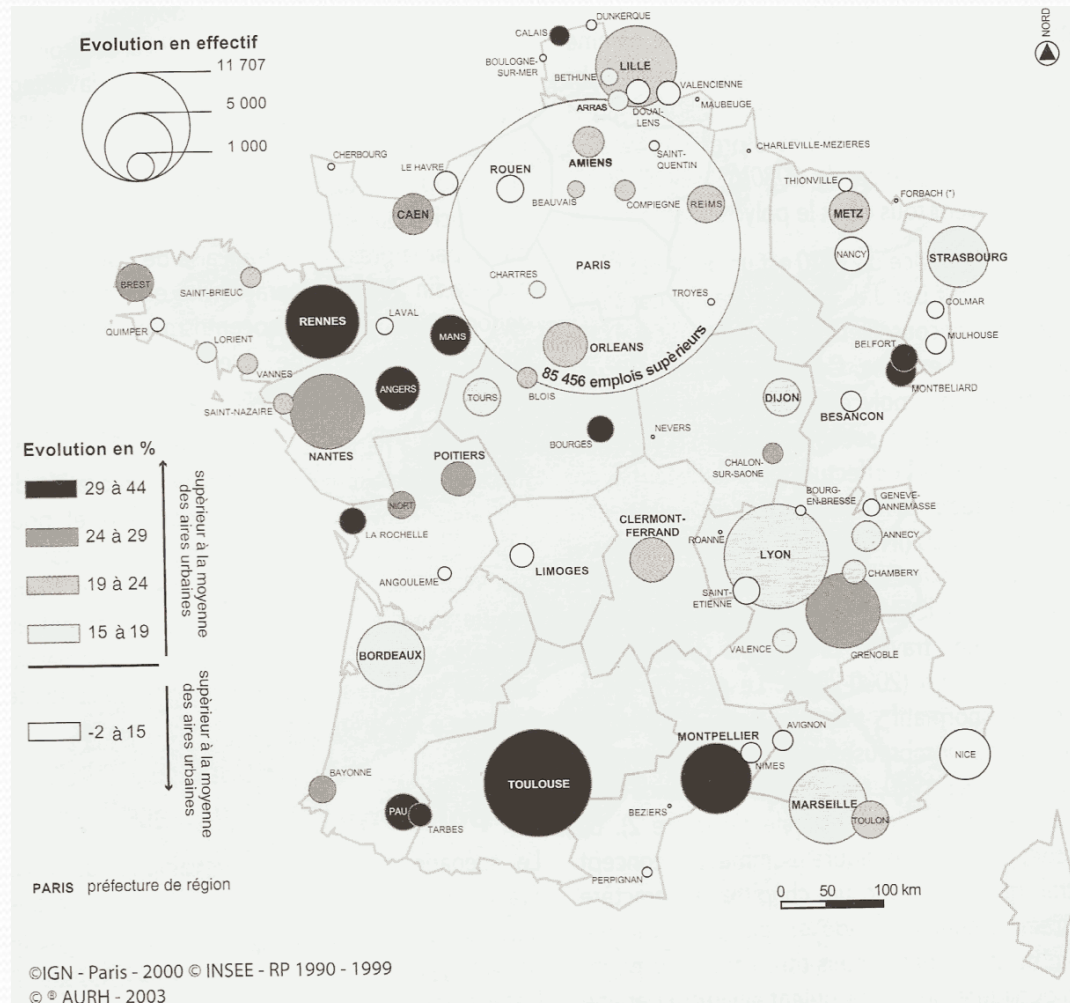
L'Alsace perd son avantage

1968 - 2011 – recensements

(spécificité de l'Alsace par rapport aux régions de province)



Taille et évolution des emplois métropolitains



L'Alsace: les dominantes spatiales (évolution 1962-1990)

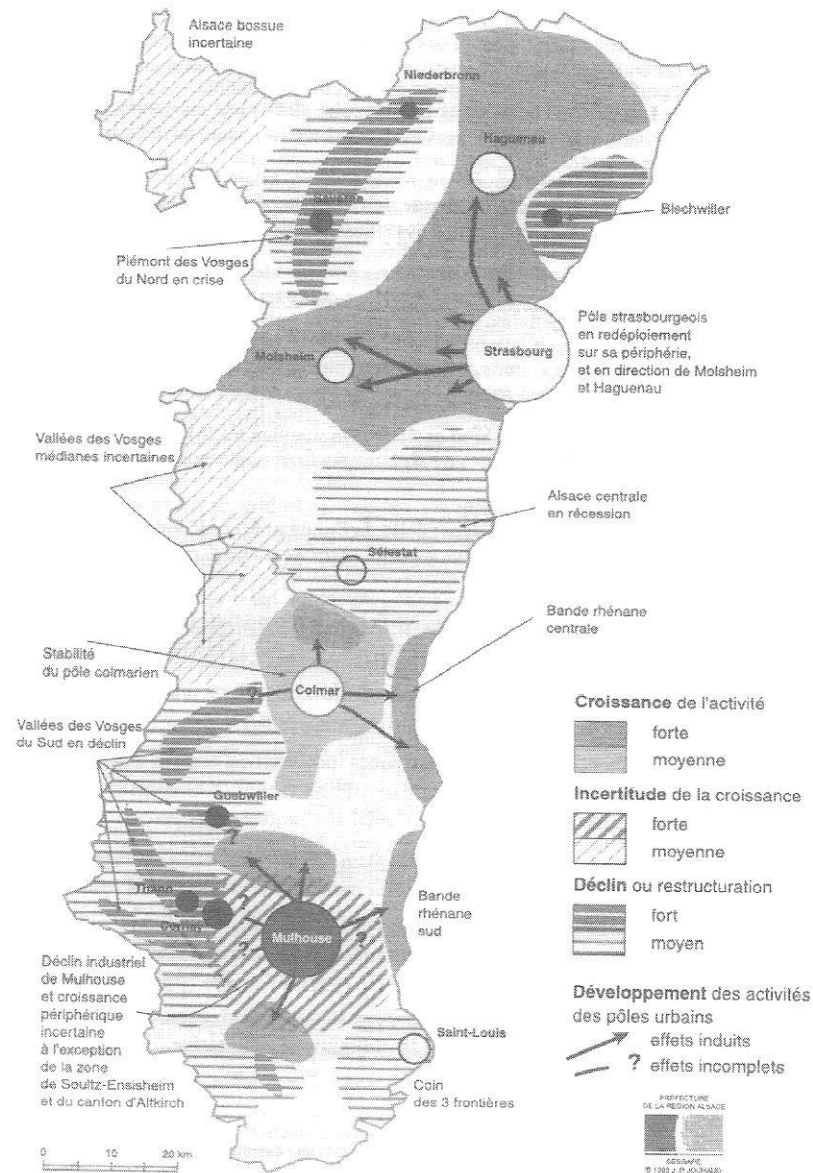


Fig. 1: Dominantes spatiales d'évolution entre 1962 et 1990 (source: J.-P. Jouhaud).

Evolution de la population alsacienne entre 1968 et 1975

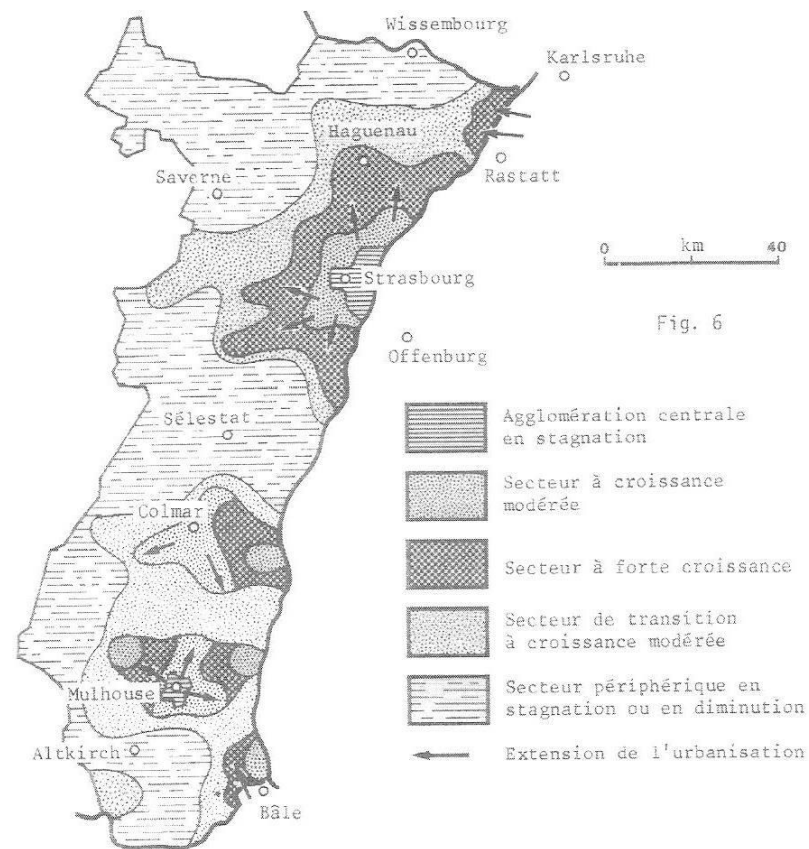
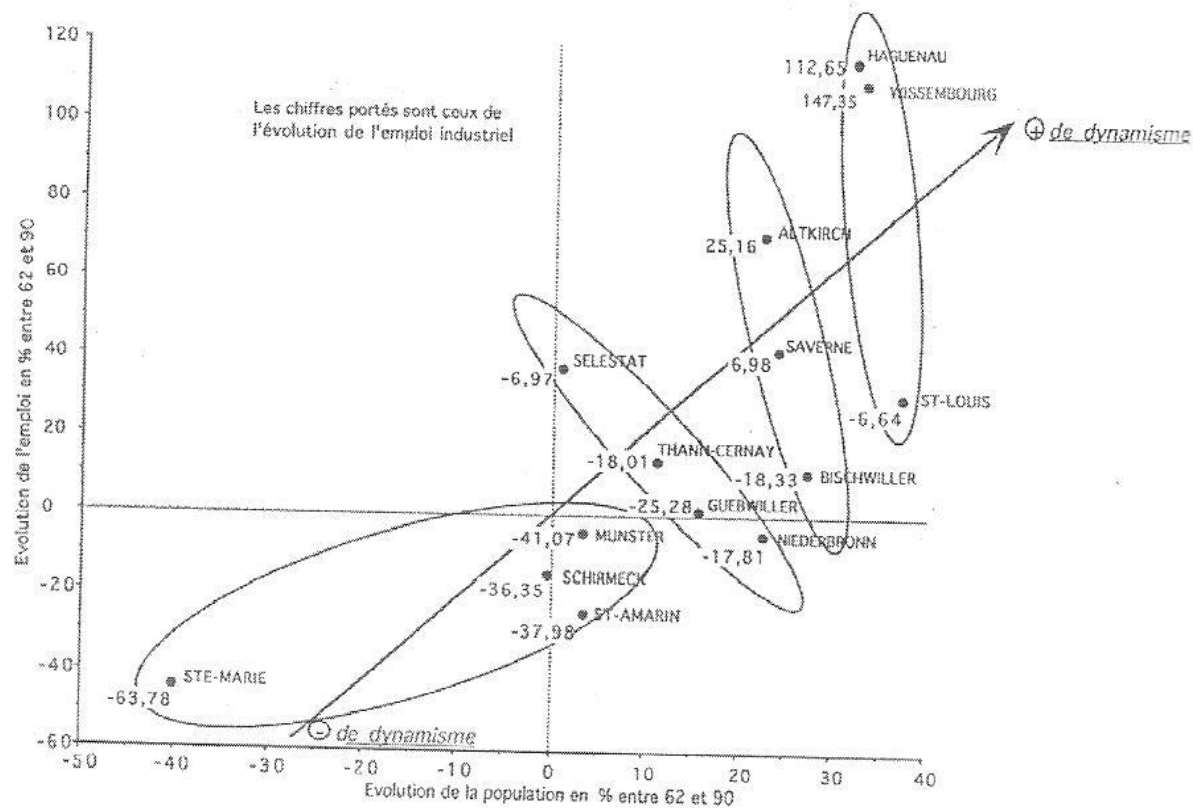


Fig. 2: Évolution de la population alsacienne entre 1968 et 1975 (source: carte réalisée au Laboratoire de Recherches Régionales de la Faculté de Géographie de l'Université de Strasbourg, sous la direction de H. Nonn).

Evolution de l'emploi (1962-1990)



SOURCE : INSEE (Fichier SAPHIR) - Traitements et graphique : Pascale FOUCHES - DGS / Cellule Alsace 2005

Fig. 3 : Évolution de l'emploi et de la population entre 1962 et 1990 des unités urbaines hors aires métropolitaines (source: Conseil Régional d'Alsace, « Alsace 2005, repères »: organisation urbaine, 1993).

Schéma d'armature urbaine de 1965

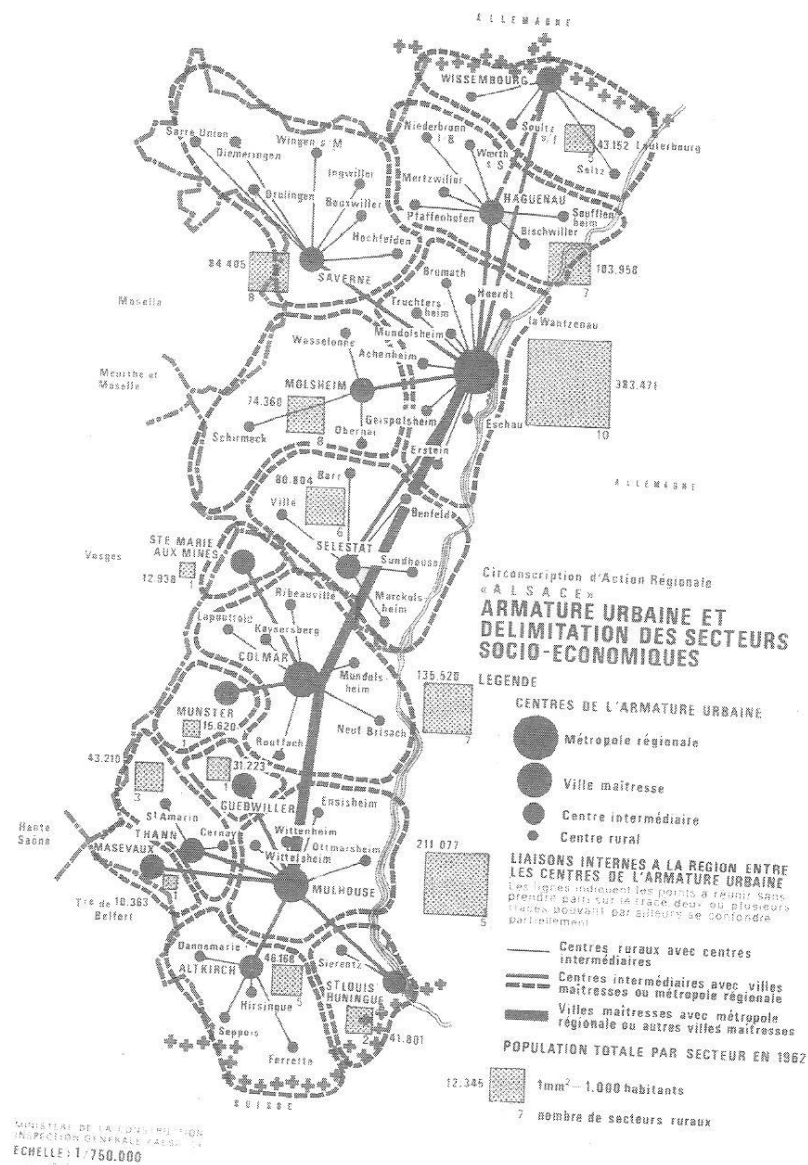


Fig. n° 9: Schéma d'armature urbaine de 1965: hiérarchie des pôles et secteurs socio-économiques animés par les villes (source: Services régionaux du Ministère de la Construction et Inspection générale Alsace).

Les centralités

Tableau 6a : Centralités selon les secteurs d'activité en 2008.

U. U. 2009	Commerce (gros et détail)	Services financiers	Conseil assistance	Enseignement	Santé et hébergement médical	Service à la personne	Administration	Activité scientifique et technique, administrative et de soutien aux entreprises (zone d'emploi)
Colmar	5 910	1 080	1 485	3 330	7 690	535	7 320	6 740
Saint-Louis	1 560	250	545	590	610	205	1 250	11 090
Haguenau	3 955	420	3 110	1 925	3 790	325	1 530	3 745
Sélestar	1 710	225	320	740	1 280	150	875	2 740
Molsheim- Obernai	2 545	235	160	1 010	760	115	620	3 280
Guebwiller	815	160	135	940	985	190	650	1 485
Thann- Cernay	1 525	25	300	750	1 570	120	535	1 735

Sources : Insee, fichier Clap (Connaissance locale de l'appareil productif) et EAR de 2008 (exploitation complémentaire).

Les aires urbaines en 2010

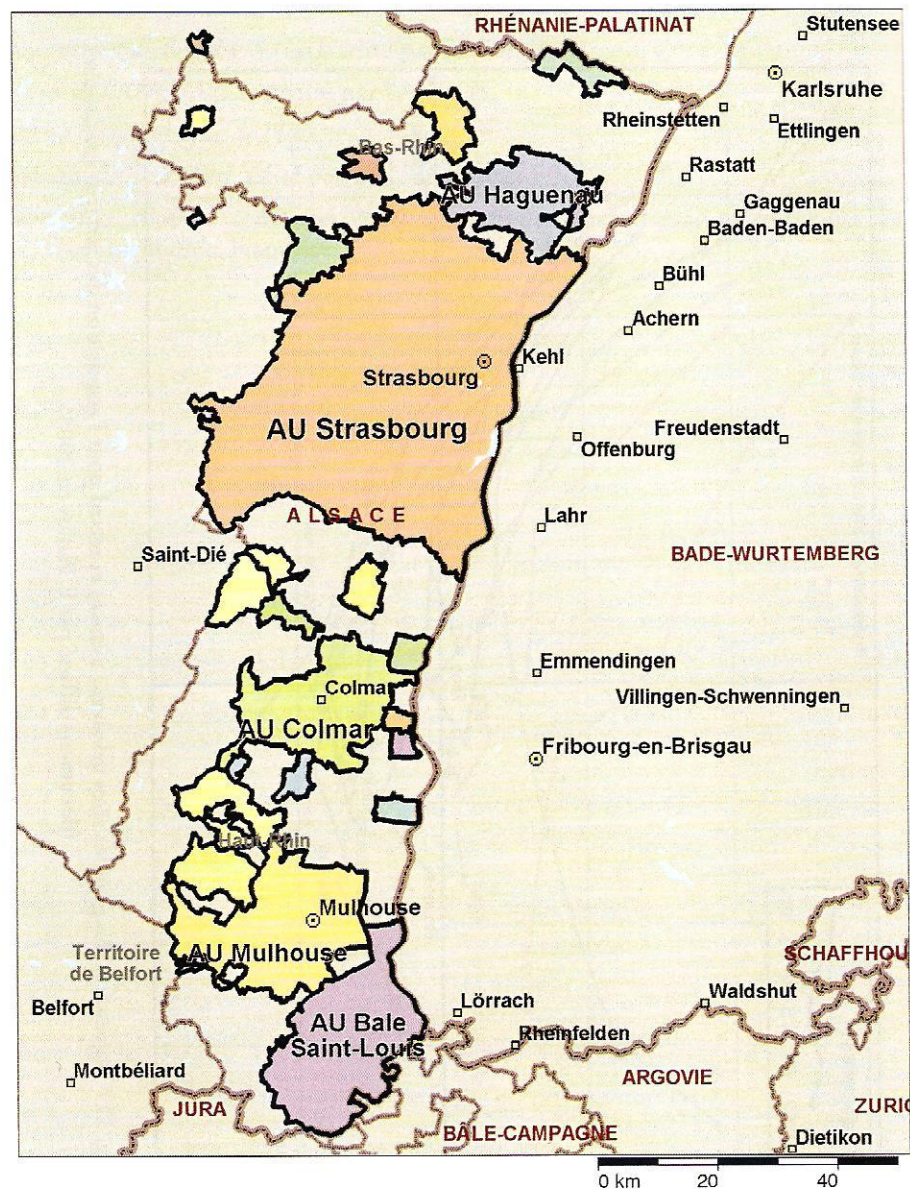


Fig. 12 : Contours des aires urbaines 2010 (Insee) (source : Documentation cartographique de l'Association de Prospective Rhénane).

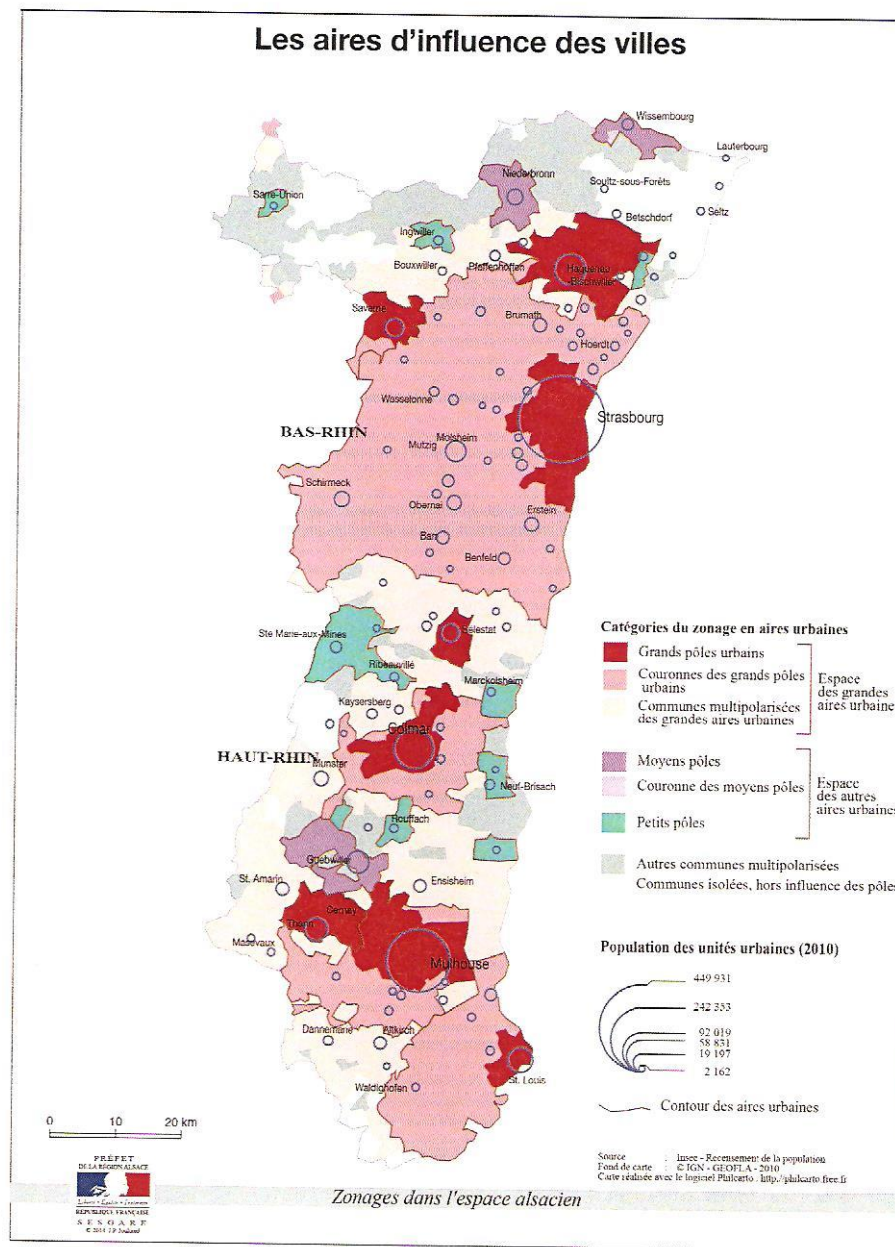


Fig. 13 : Les aires d'influence des villes d'Alsace en 2010 (source: J.-P. Jouhaud, SESGARE, Préfecture de la Région Alsace, selon le zonage établi par l'Insee pour les aires urbaines).

La population

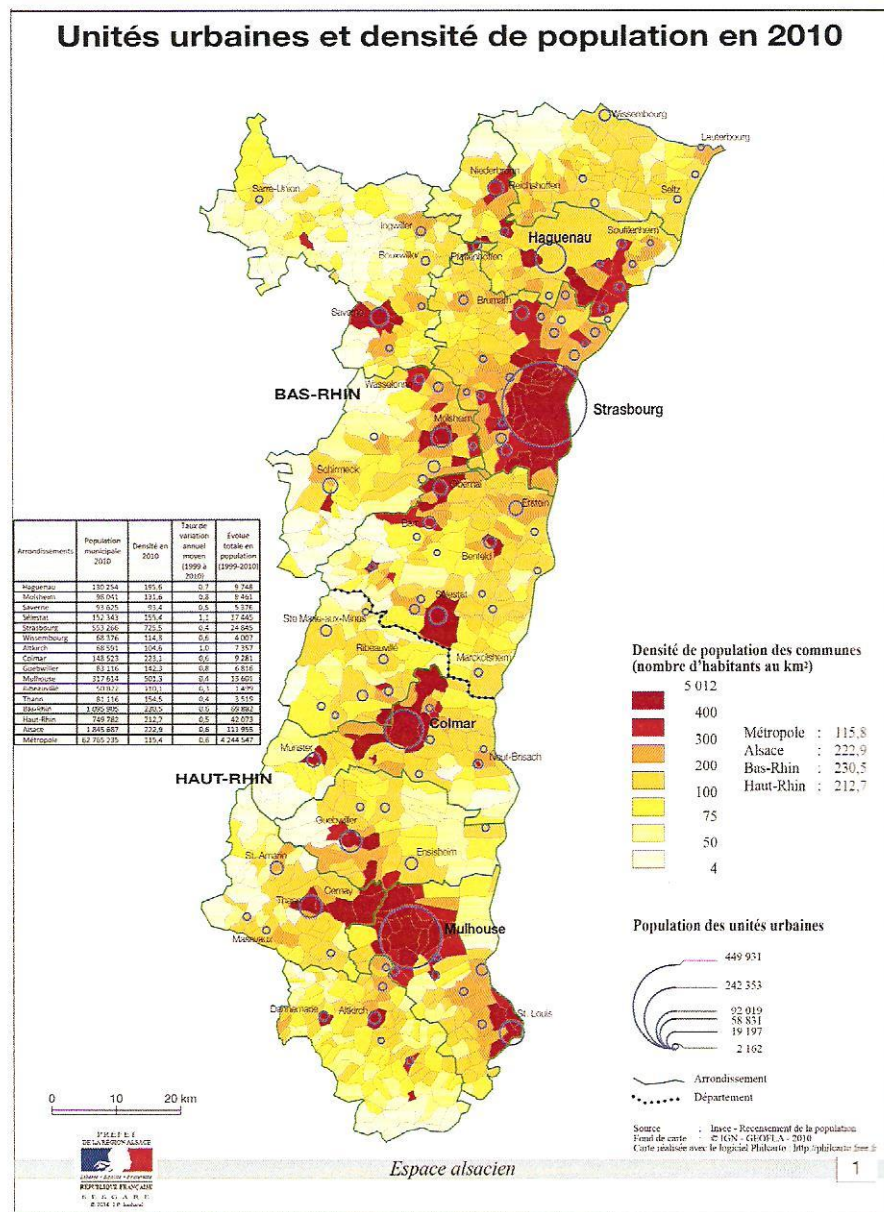


Fig. 14 : Densités de population par communes en 2010 et taille des unités urbaines ou agglomérations (source : J.-P. Jouhaud, SESGARE, Préfecture de la Région Alsace).

L'emploi

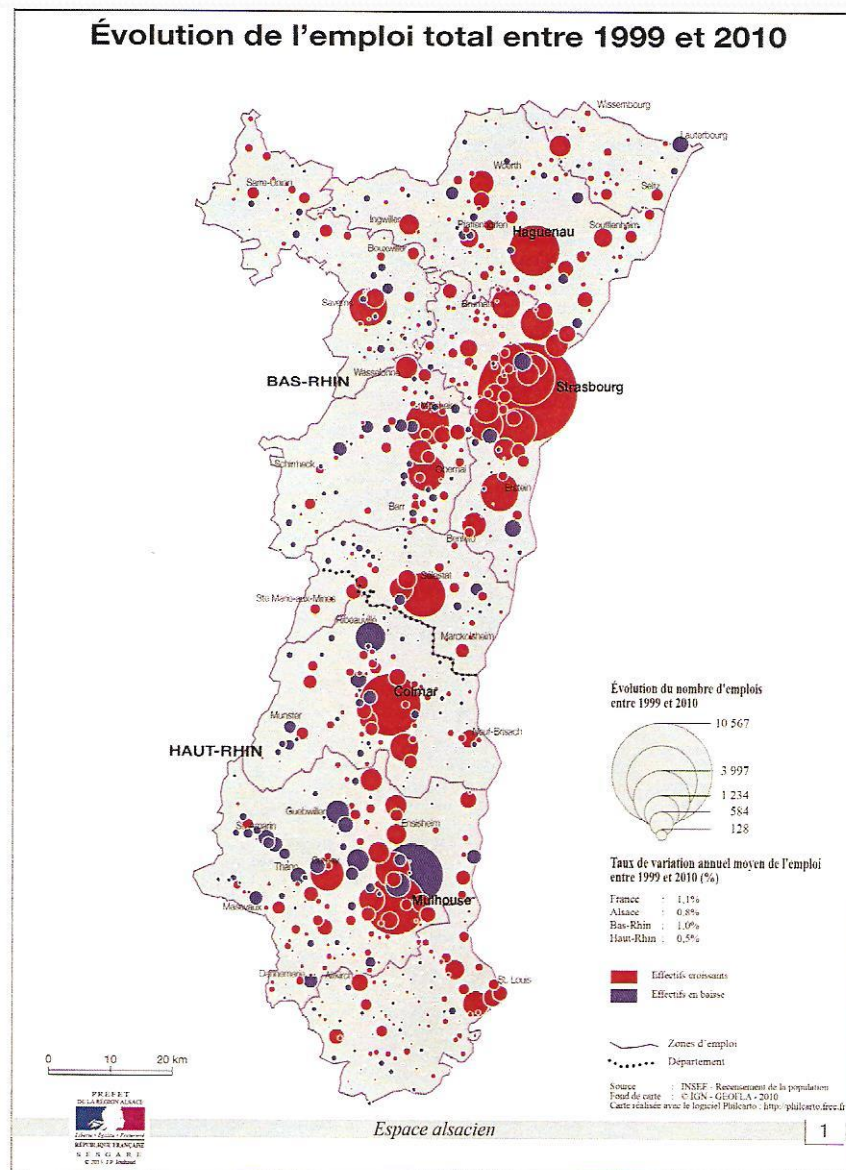


Fig. 16 : Évolution de l'emploi total entre 1999 et 2010 (source: J.-P. Jouhaud, SESGARE, Préfecture de la Région Alsace).

Les cadres

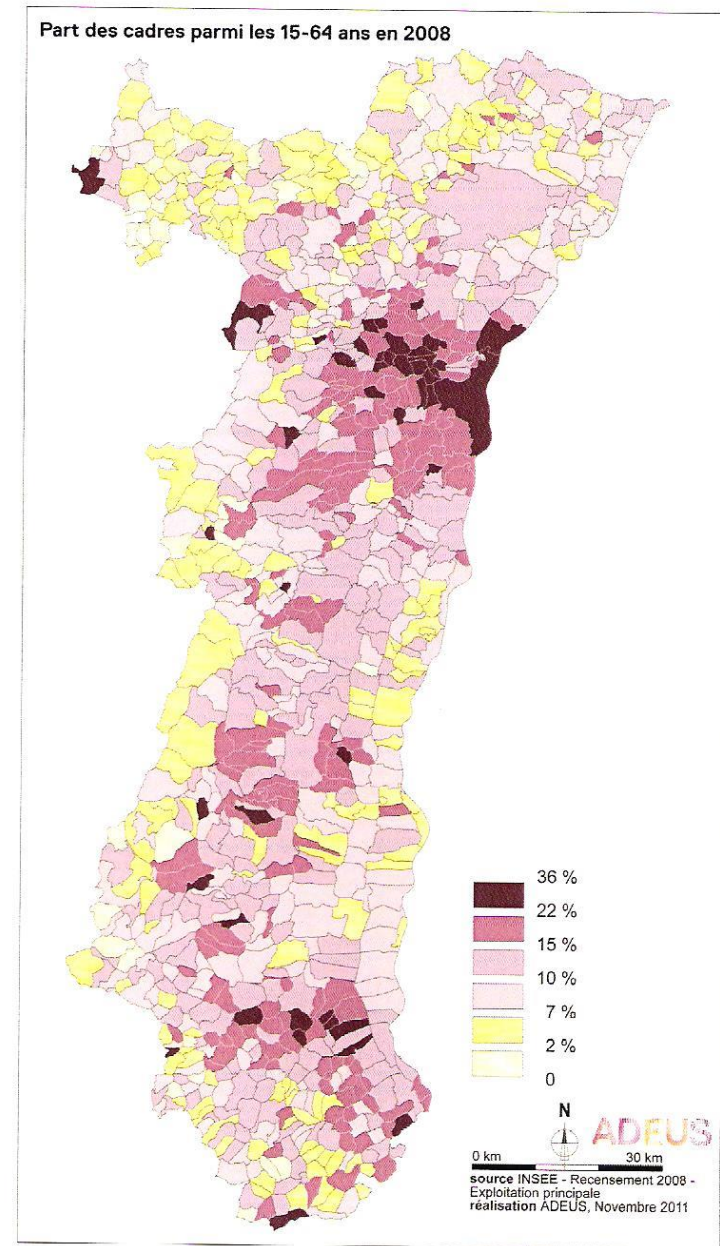


fig. 15 : Part des « cadres » (CSP 2 de l'Insee) parmi les 15-64 ans au lieu de résidence en 2008 (source : Adeus).

Les frontaliers

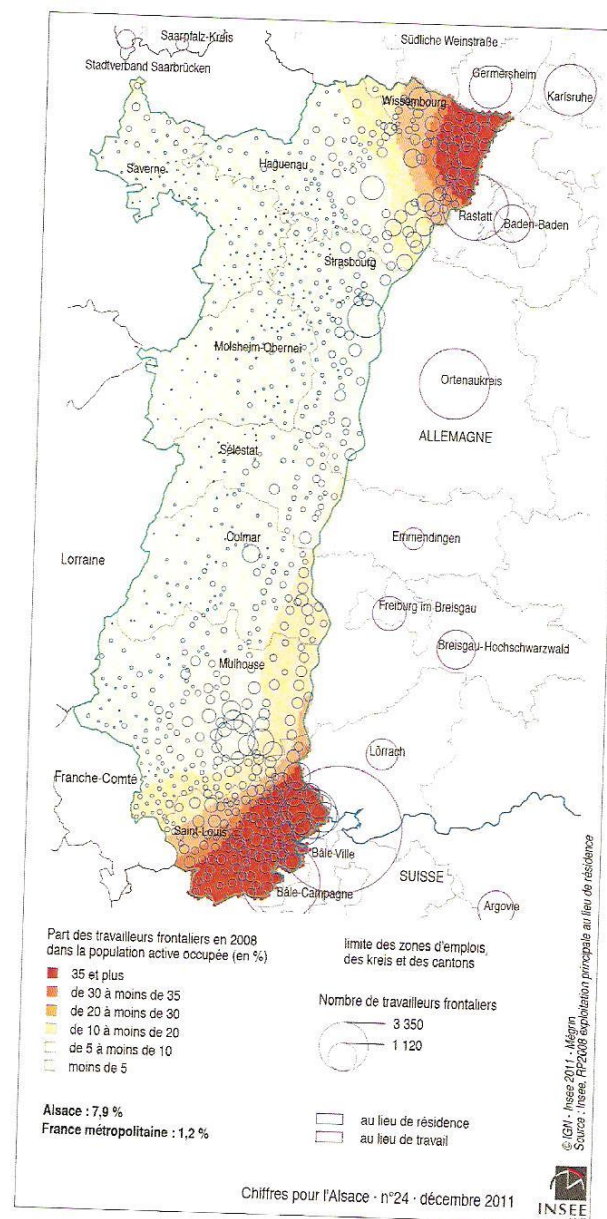


Fig. 18: Frontaliers au Nord et au Sud de l'Alsace (source : Préfecture de la Région Alsace / Insee).

Evolution de la population des SCOT

1975-2009

et

1999-2009

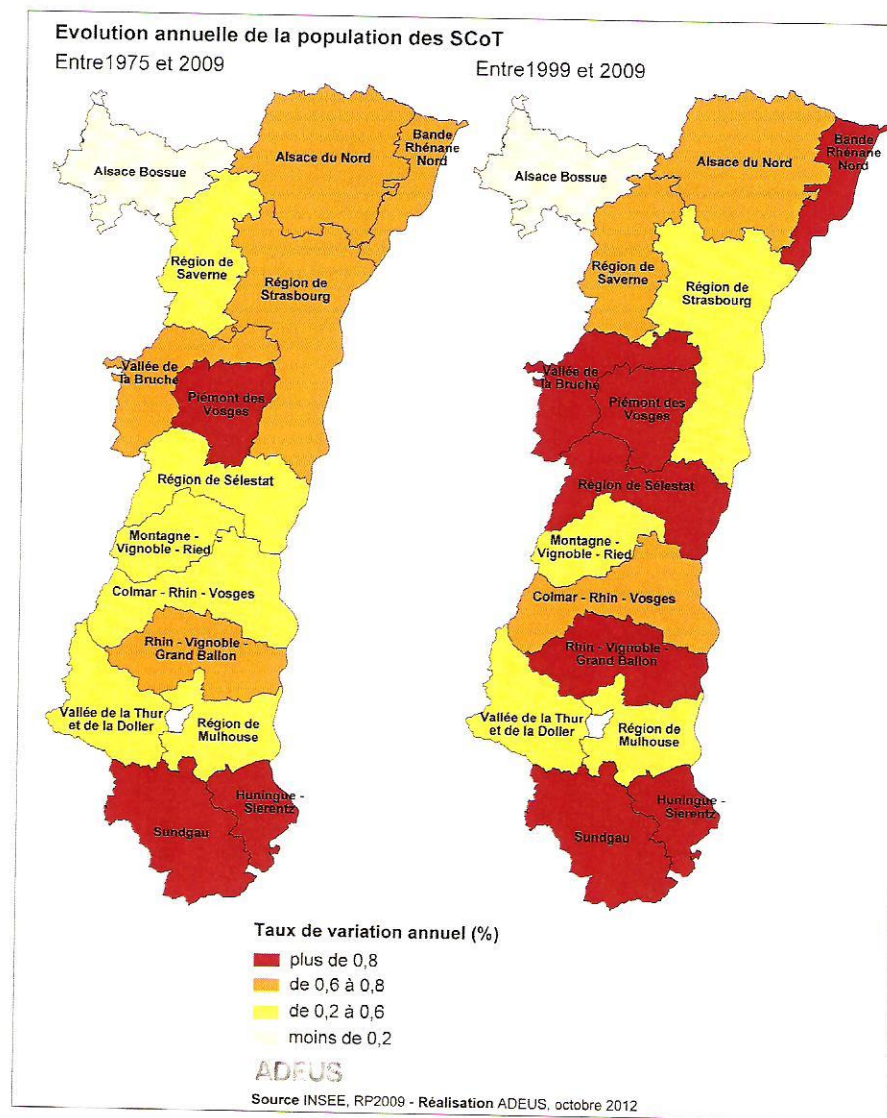


Fig. 20 : Les évolutions 1975-2009 des populations en Alsace selon les Scots de la Région (source: Adeus).

Les revenus

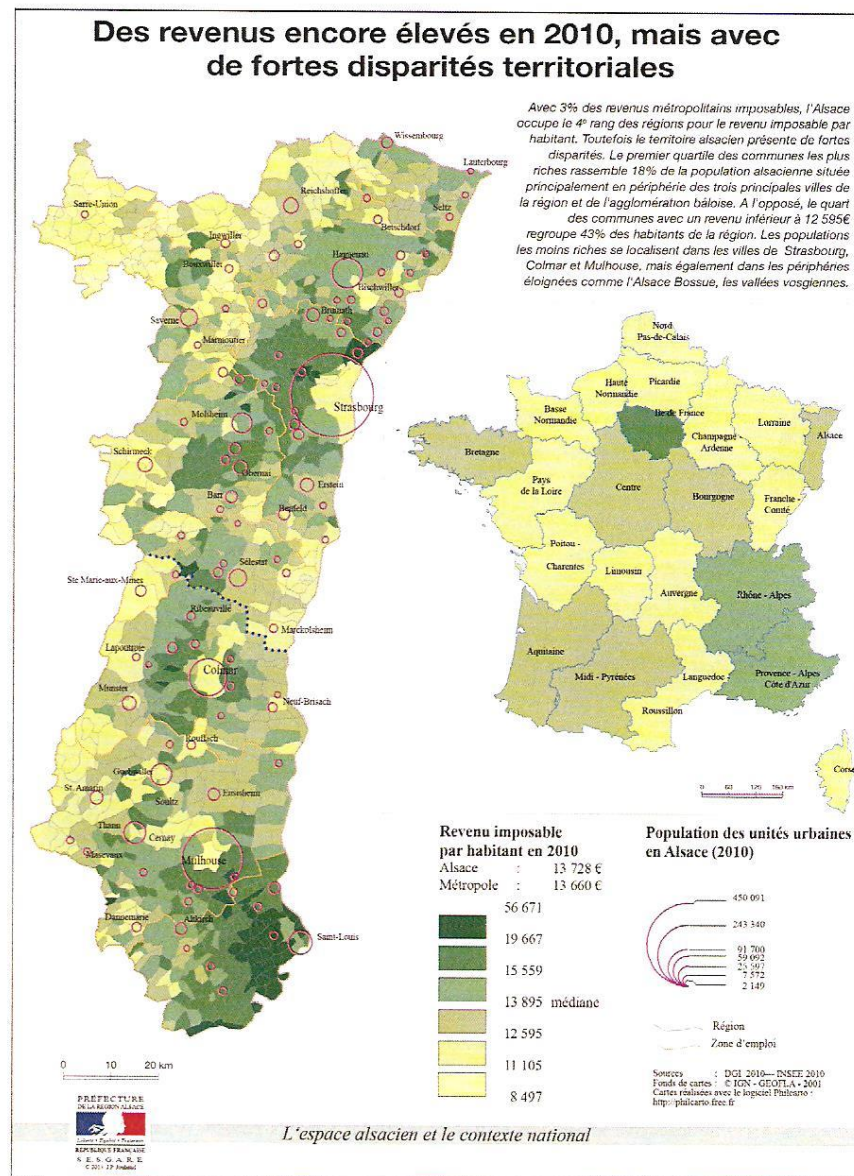
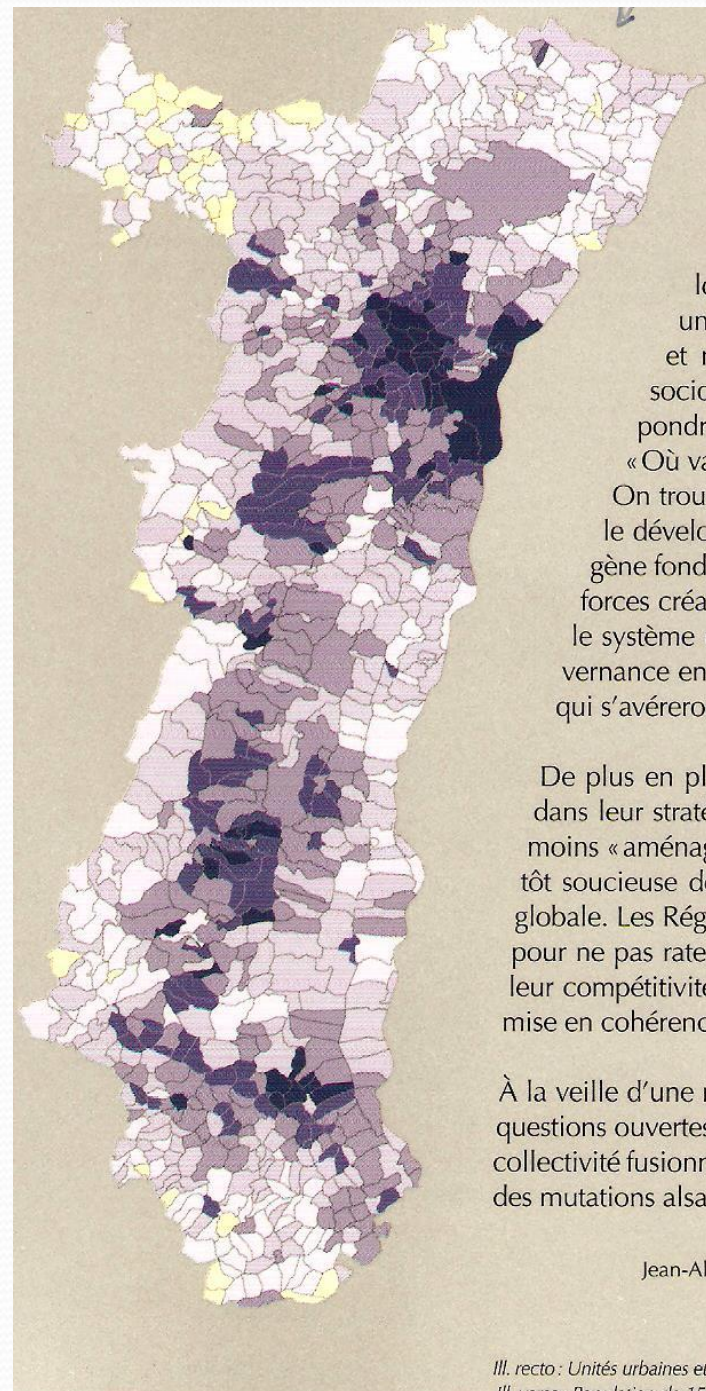


Fig. 21: Revenus des foyers fiscaux en 2010, des revenus encore élevés en 2010, mais avec de fortes disparités territoriales (source: J.-P. Jouhaud, SESGARE, Préfecture de la Région Alsace).

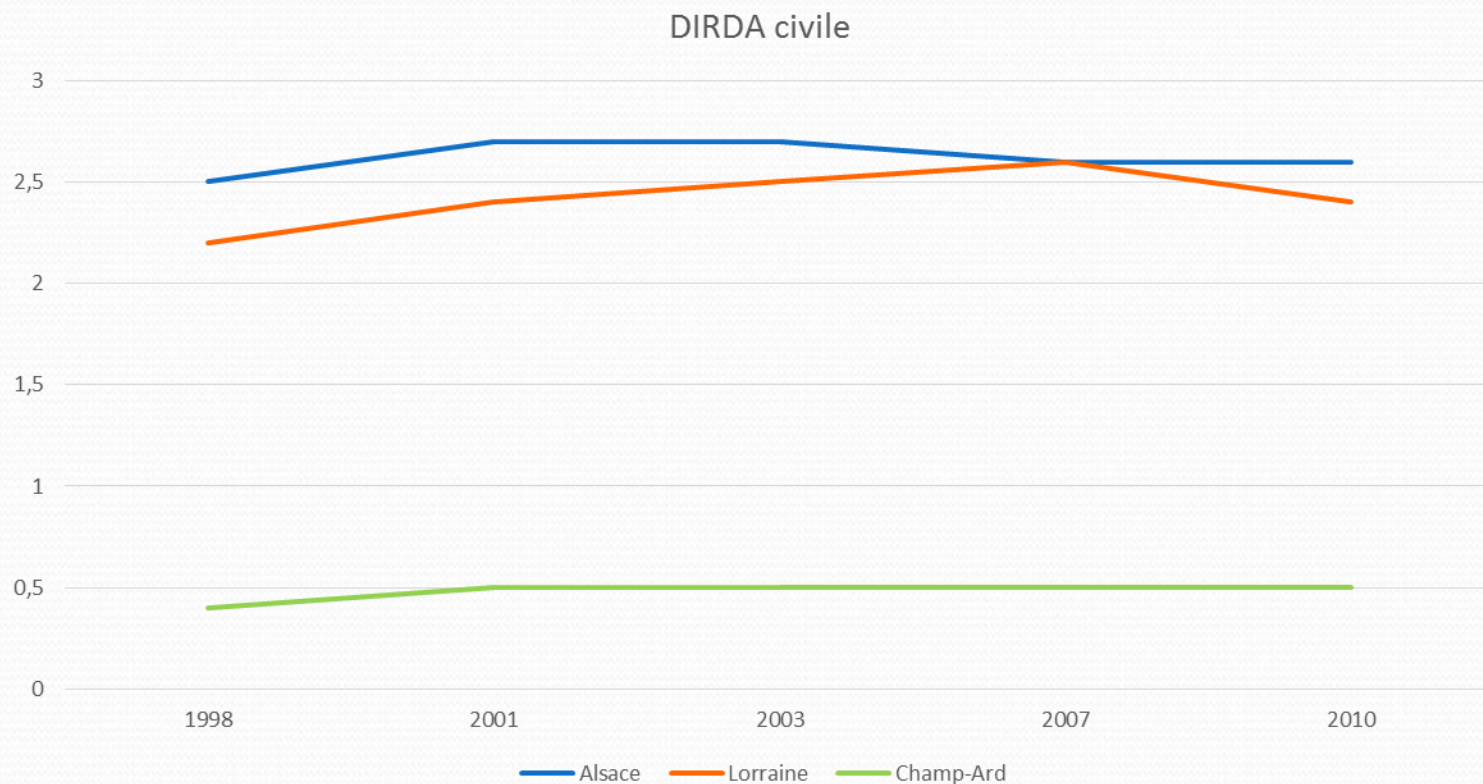
Les diplômés



Part de la recherche publique

(% F entière)

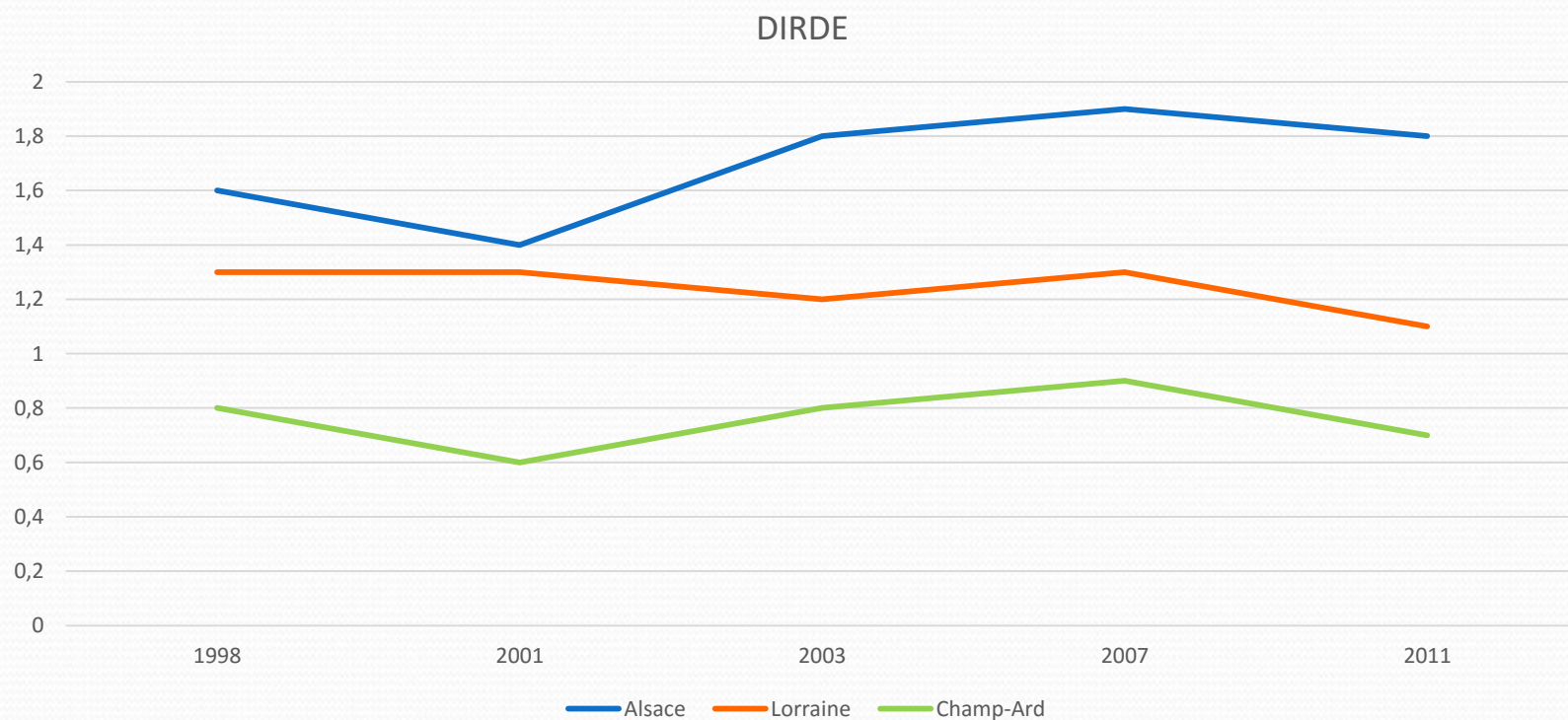
Source: OST



Part de la recherche des entreprises

(% F entière)

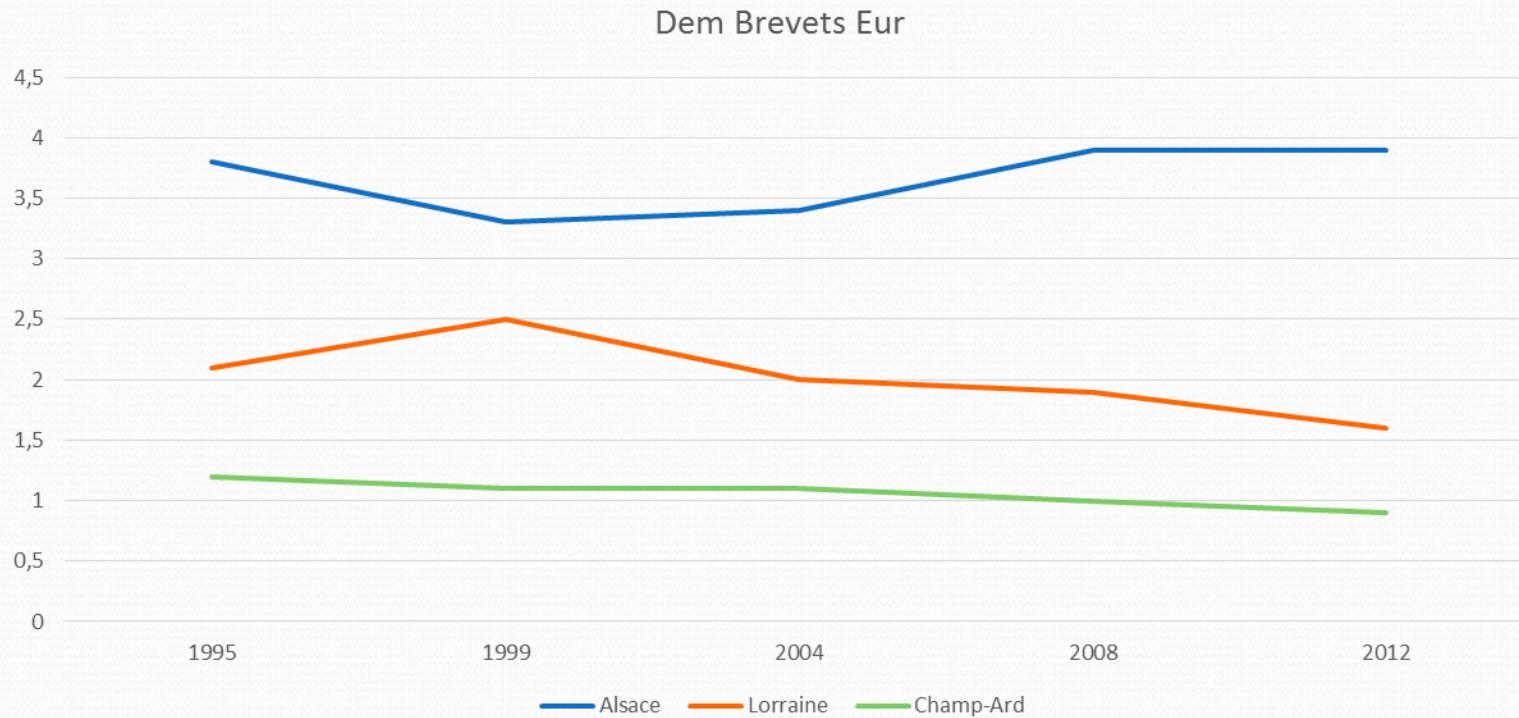
Source: OST



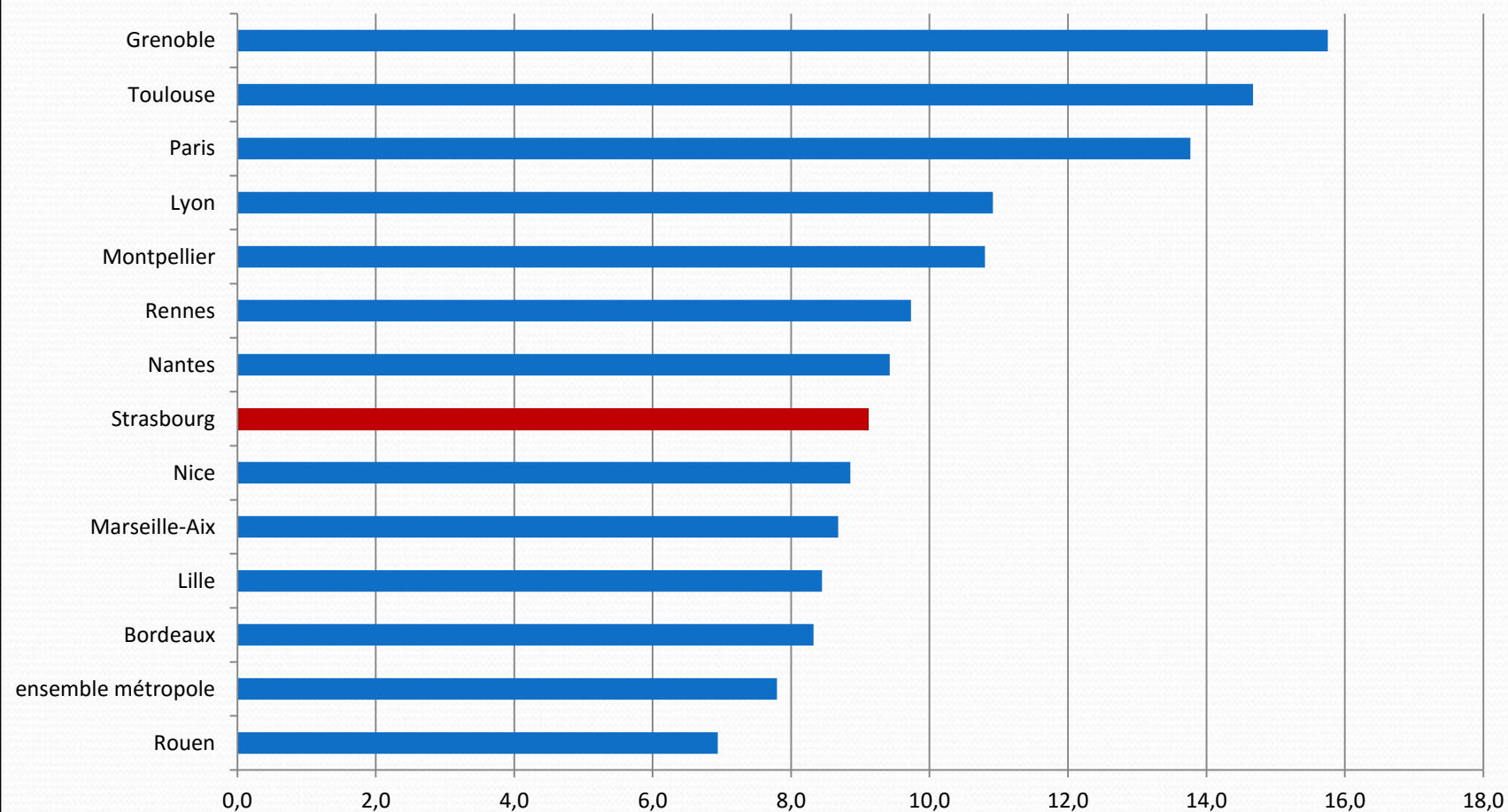
Part des demandes de brevets (OEB)

(% F entière)

Source: OST

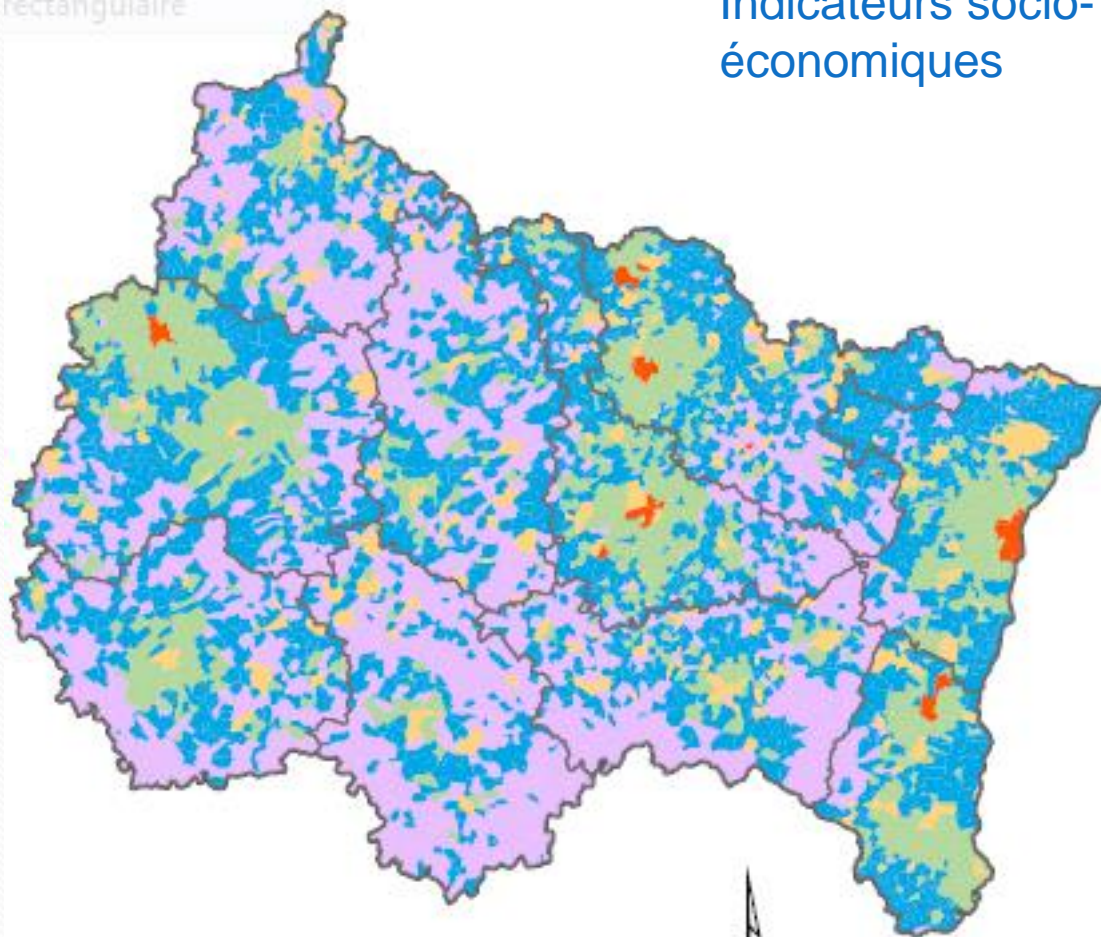


Part des emplois créatifs par aire urbaine



rectangulaire

Indicateurs socio-économiques



Typologie des communes

Analyse en Composantes Principales
et Classification Hiérarchique Ascendante



A ssociation
de P rospective
R hénane

et

LIVE, Faculté de Géographie

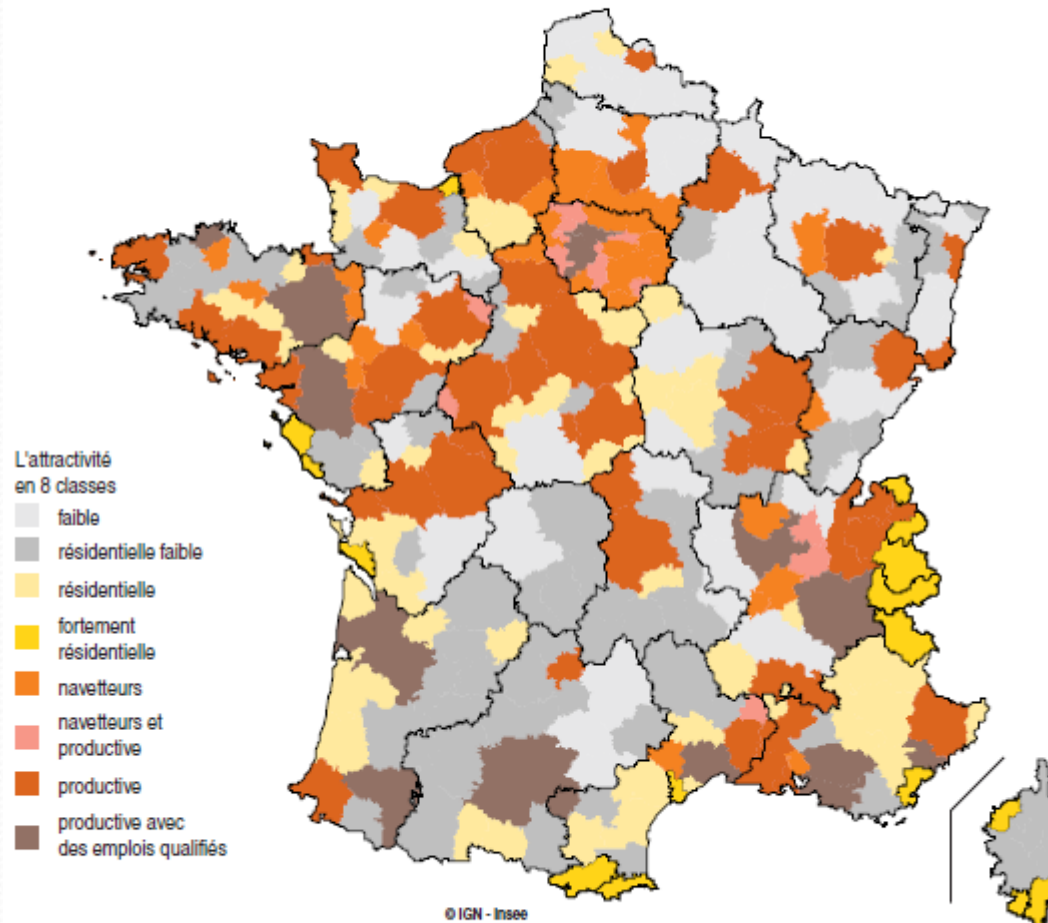
- Rural actif
- Rural interstitiel
- Péri-urbain privilégié
- Urbain critique
- Coeur de métropole

B. Aubry, J-A Héraud, R. Kahn,
E. Propek-Zimmermann,
J-P. Villette (2014)

Typologie INSEE en 8 classes

③ Une attractivité économique à plusieurs facettes

résidentielle : tourisme, retraités ou navetteurs,
productive : arrivée d'emplois ou d'actifs qualifiés



Lecture : la zone d'emploi de Toulouse se démarque par un haut niveau d'attractivité productive.

Source : Insee, Sirene, Clap, Lifi, DADS 2007 à 2009 et recensement de la population 2008.

INSEE Première
Octobre 2012

Merci de votre attention